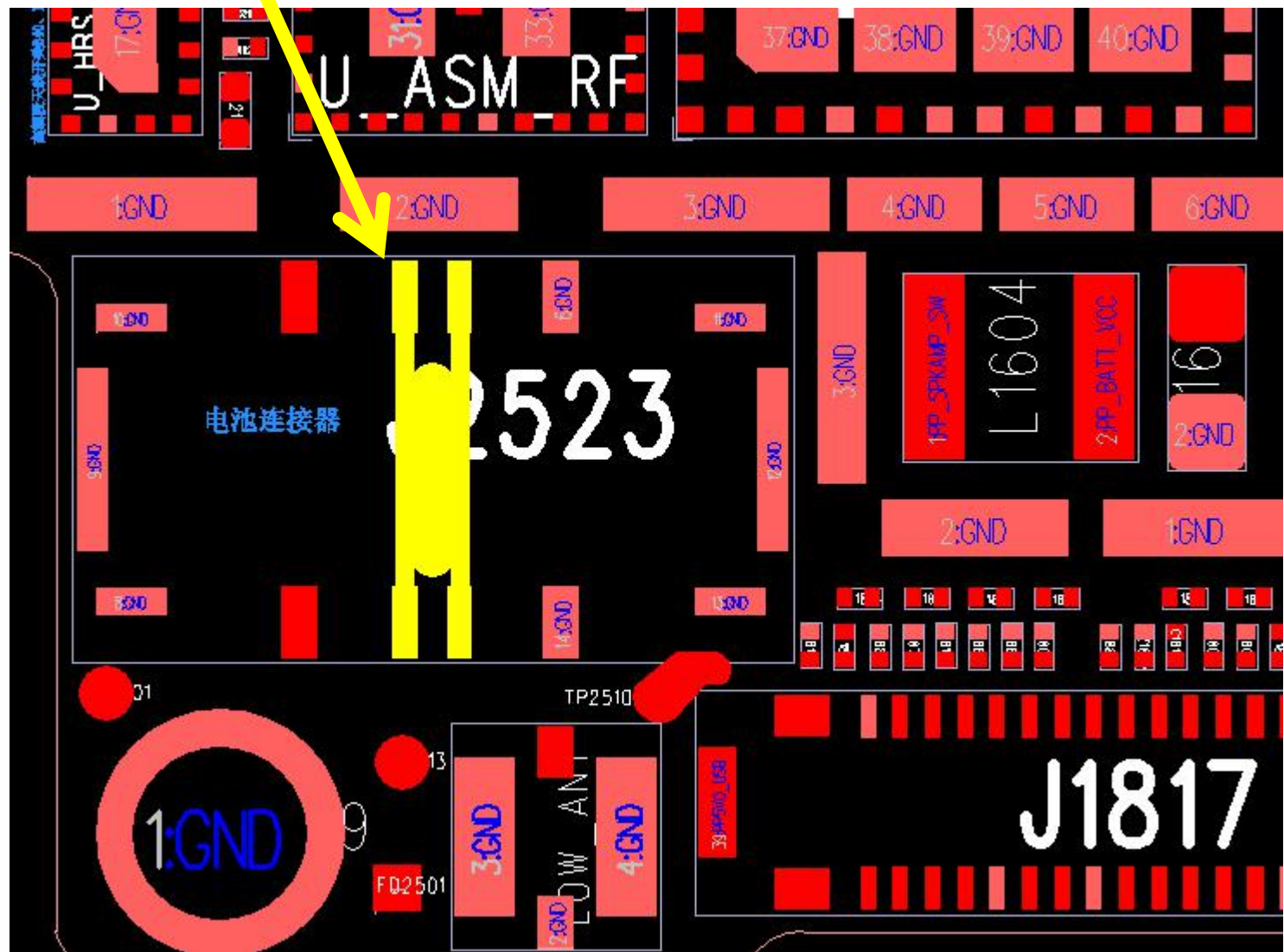


故障现象:iphone6开机出现请等iphone冷却后再使用

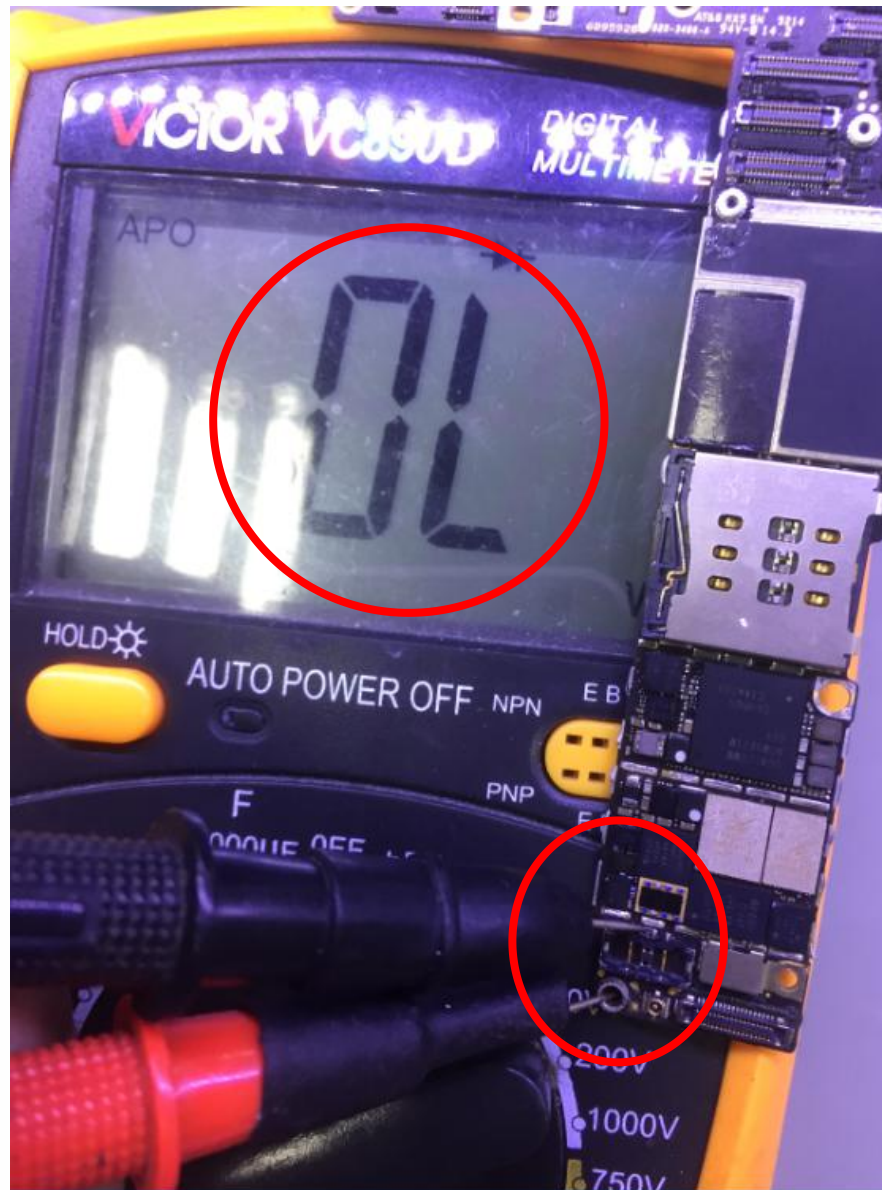


迅维培训——领航中国芯片级维修培训行业

出现请等iphone冷却后再使用这种故障一般都是温度检测有问题
首先查电池座J2523检测脚



用万用表测量电池座J2523检测脚对地值为无穷大



迅维培训——领航中国芯片级维修培训行业

查原理图电池座J2523检测脚通过串联的电感FL2511连接到U1401

