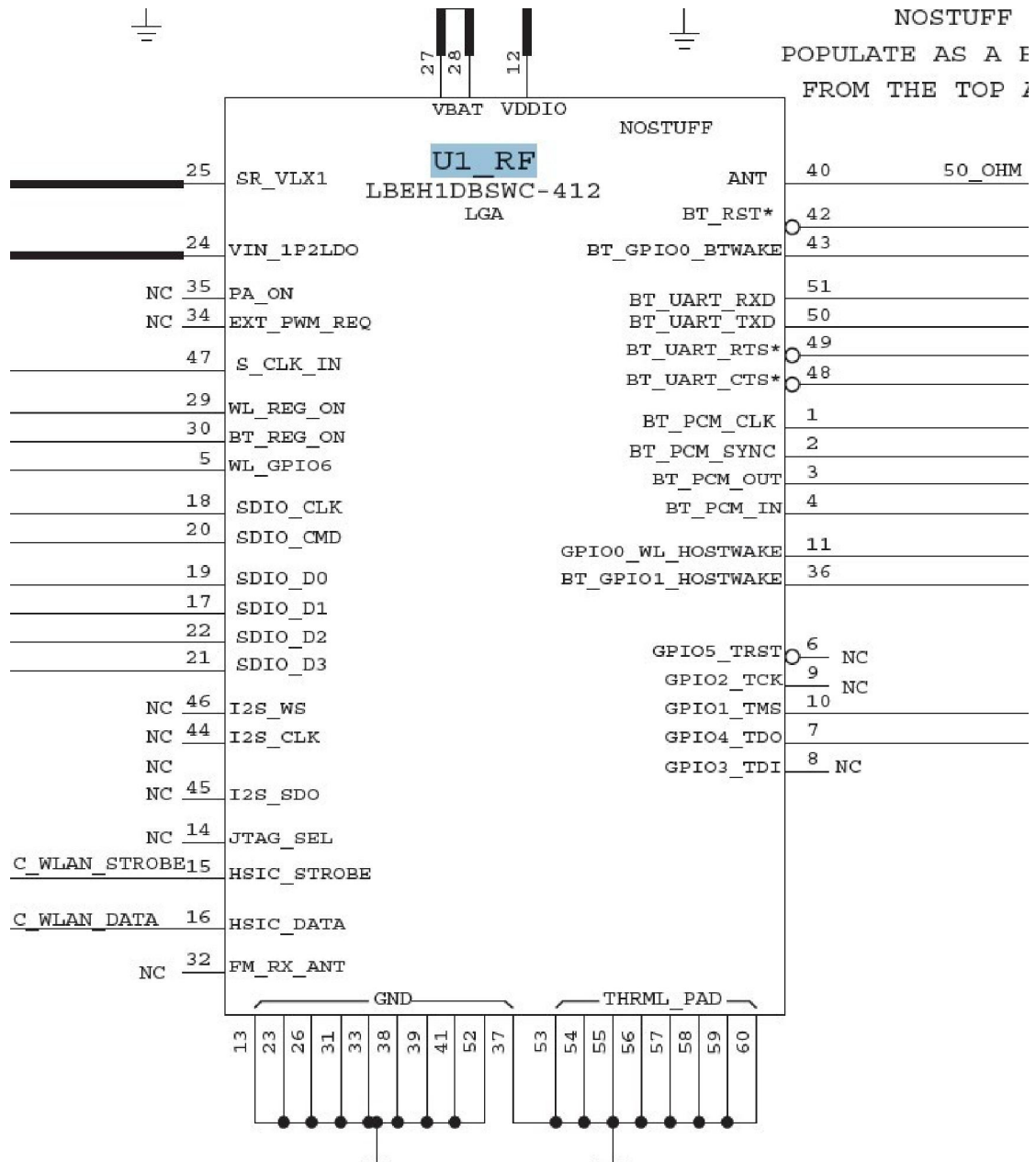
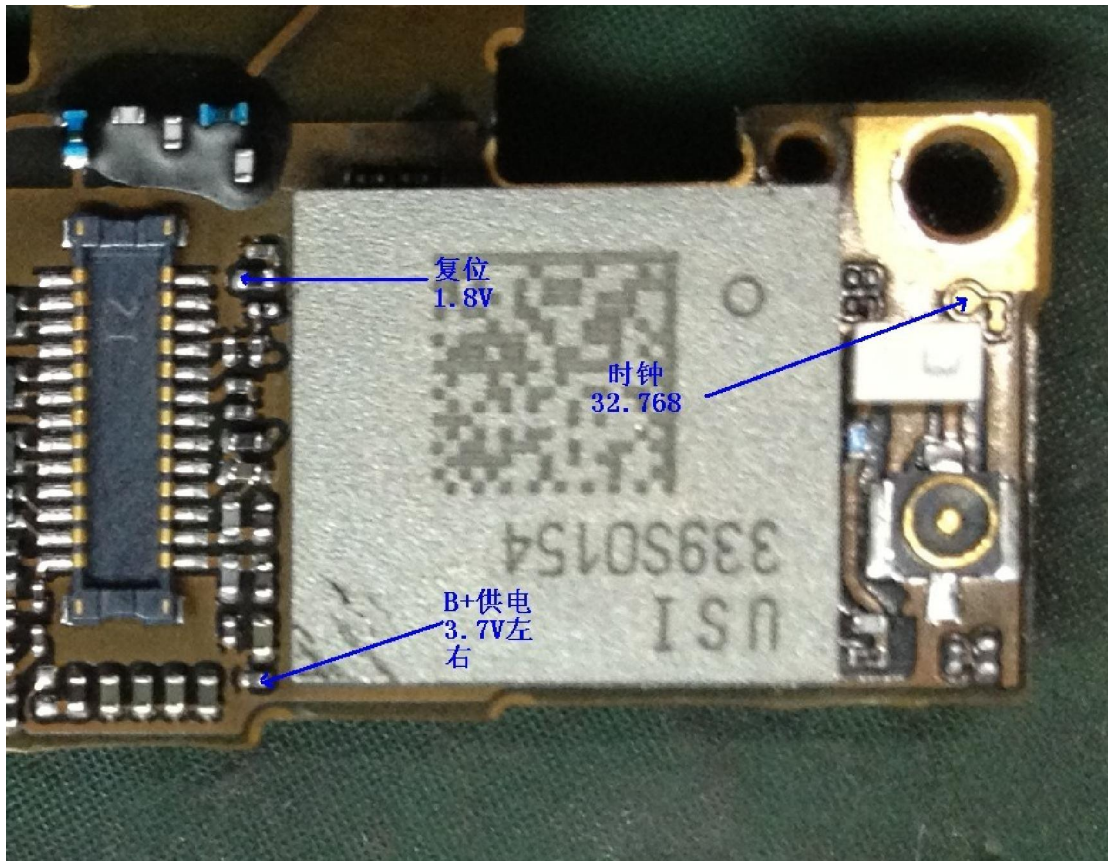


IPHONE 4S 无 WIFI 终极维修方法

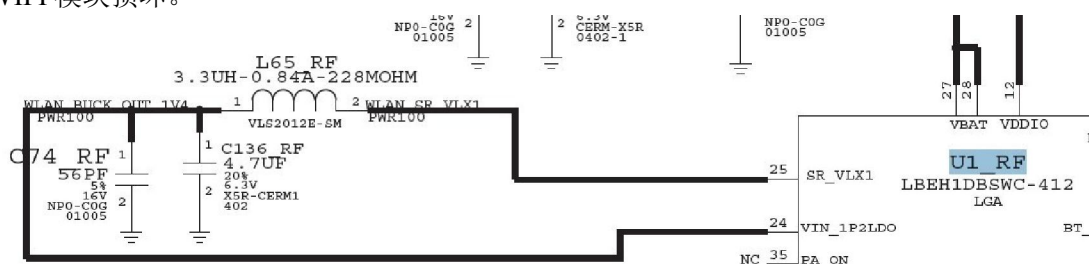
接到这个故障首先我们要确定是 WIFI 电路问题，而不是三无，无 WIFI 表现为在设置里 WIFI 是灰色的无法打开，通常伴有无蓝牙的情况，在关于本机里没有 WIFI 的 MAC 地址，WIFI 和蓝牙共用一个模块，所以一般故障随同，确定了故障接下来就是判断故障点。



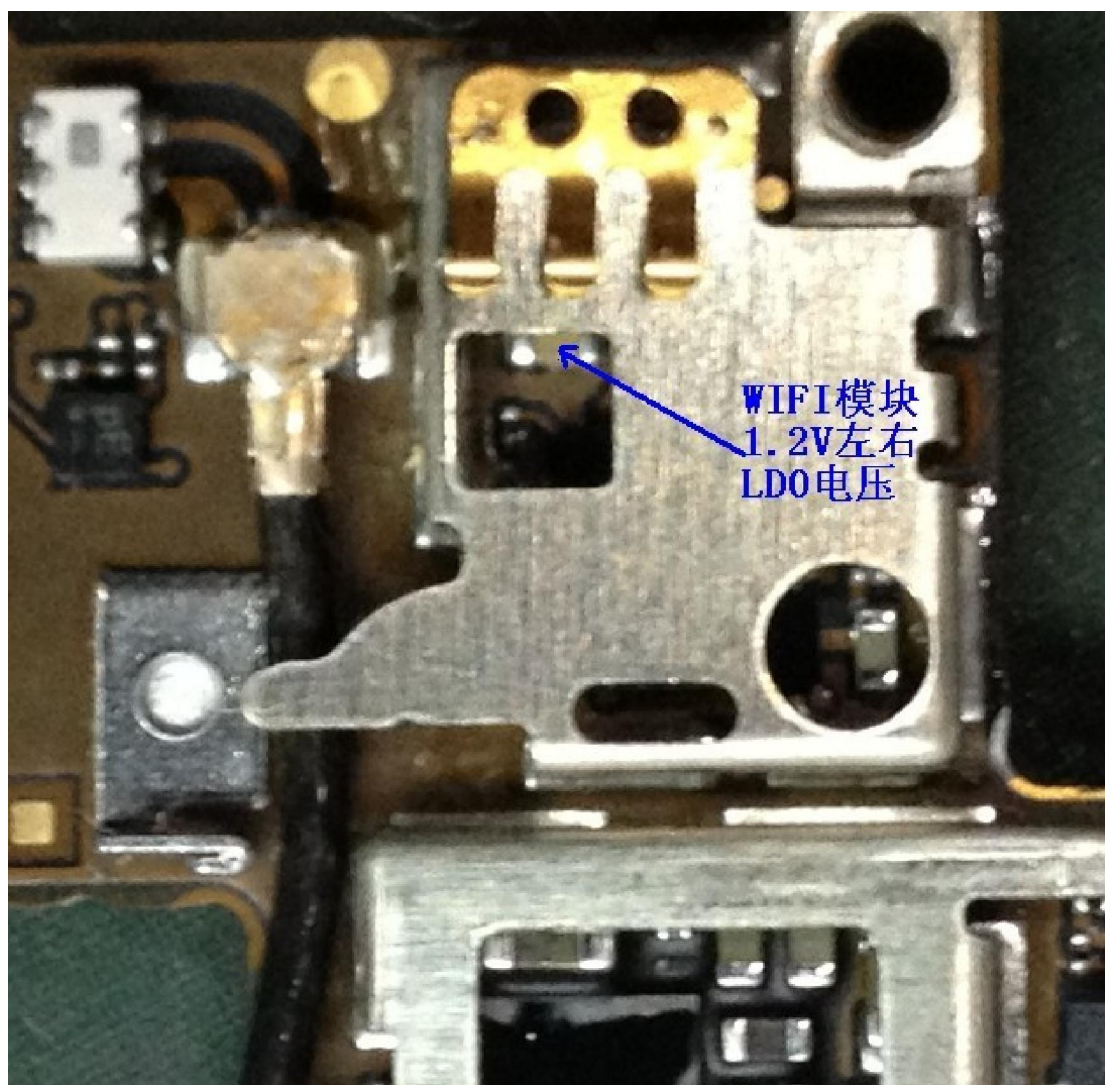
一个芯片要正常工作首先要具备三大基本条件，供电，复位，时钟，看上图，供电脚是 27 28 脚，我们通常把这个点叫做 B+，复位脚是 12 脚，时钟脚是 47 脚，要确定故障点首先需要测量这个三个点的电压和频率，实物测试图如下：



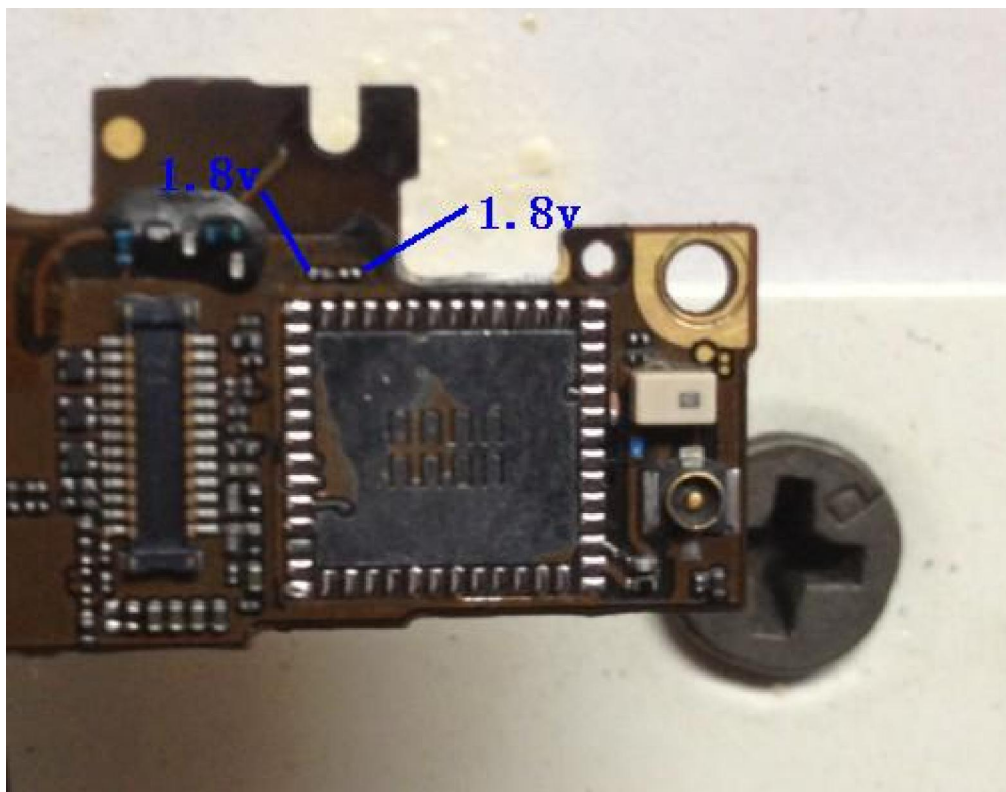
上述三大测试点如果有一个不正常都会导致无 WIFI 故障，通常 B+没有的问题比较多，这个可以直接飞线解决，如果三大点电压都正常，接下来就要确定是 WIFI 模块自身的问题，我们可以通过检查芯片的 LDO 电压来大致判断 WIFI 模块是不是损坏了，看图纸的 L65_RF 电感，测量 C136_RF 端电压是不是已经有了，正常一般 1.2V 左右，如没有或者太高，都是 WIFI 模块损坏。



实物测试点在屏蔽罩内，测量时注意，点到 C136_RF 即可测到电压：



如果供电，复位，时钟，都正常此点电压异常，就基本判断为 WIFI 模块损坏，需要更换 WIFI 模块，芯片带胶需要小心加热取下芯片。



焊下芯片清洗好焊盘再上锡，更换上新的 WIFI 模块，特别要注意 WIFI 模块上端的两个 10K 小电阻不能搞掉或者脱焊，这是 WIFI 模块选通信号和数据信号的上拉 1.8V 电阻，这个有问题同样也会导致无 WIFI。