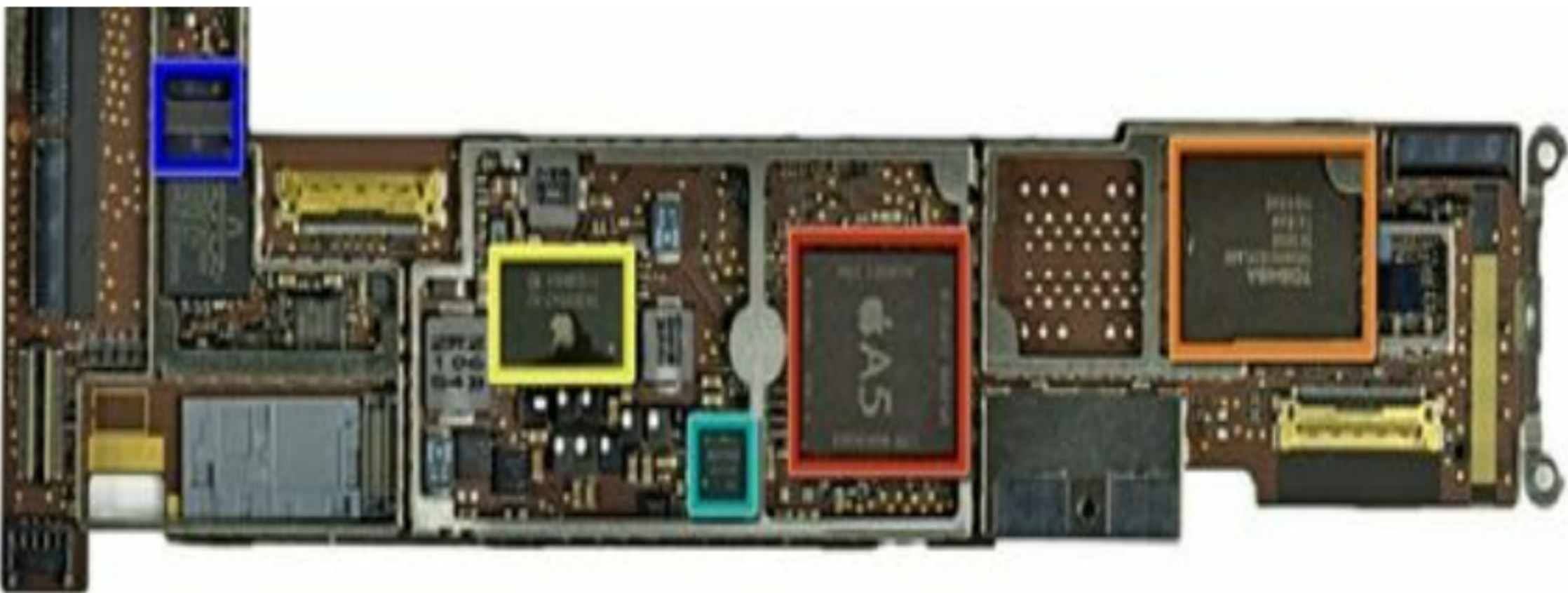
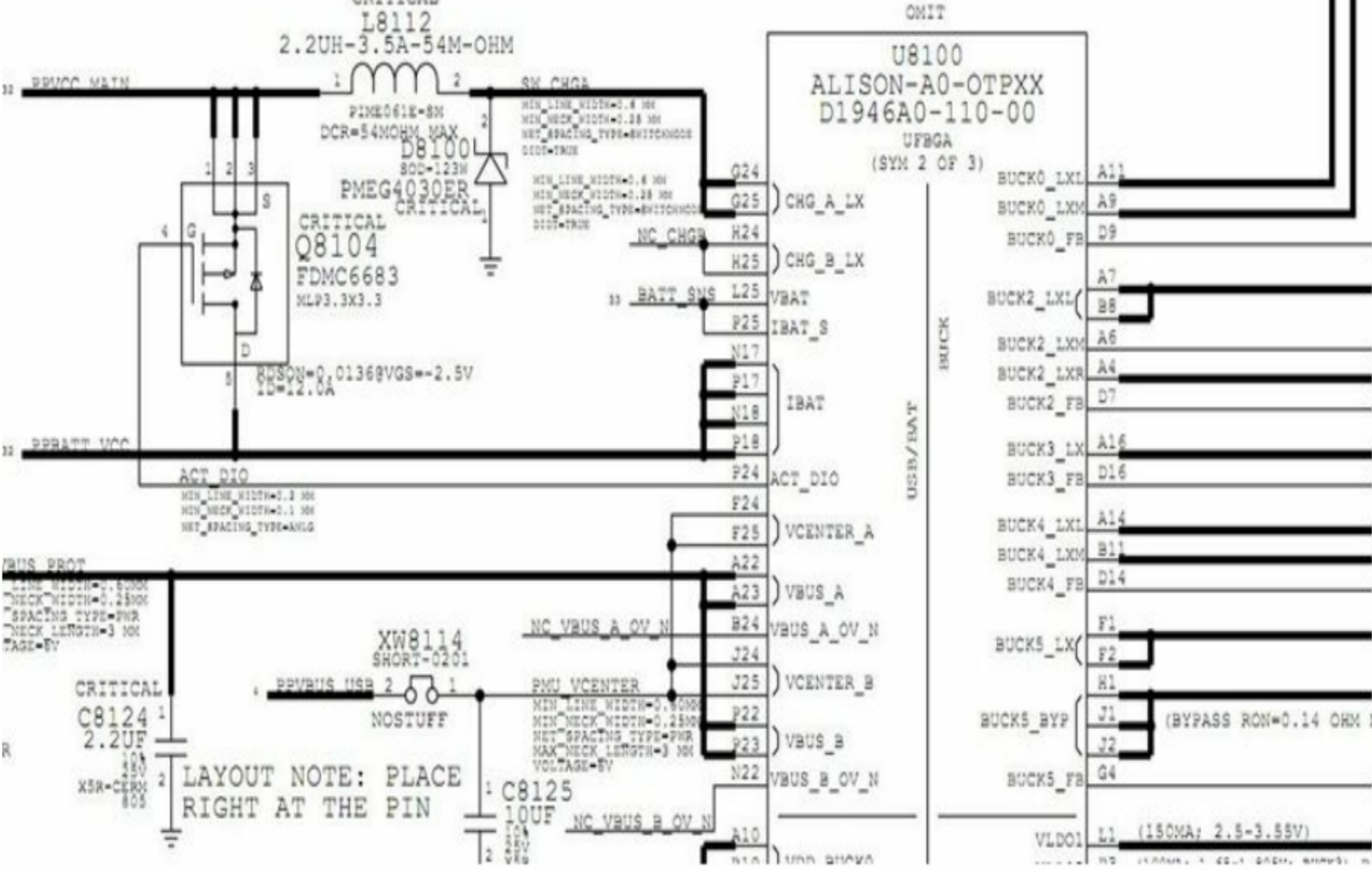


# ipad2 不开机维修纪实 2

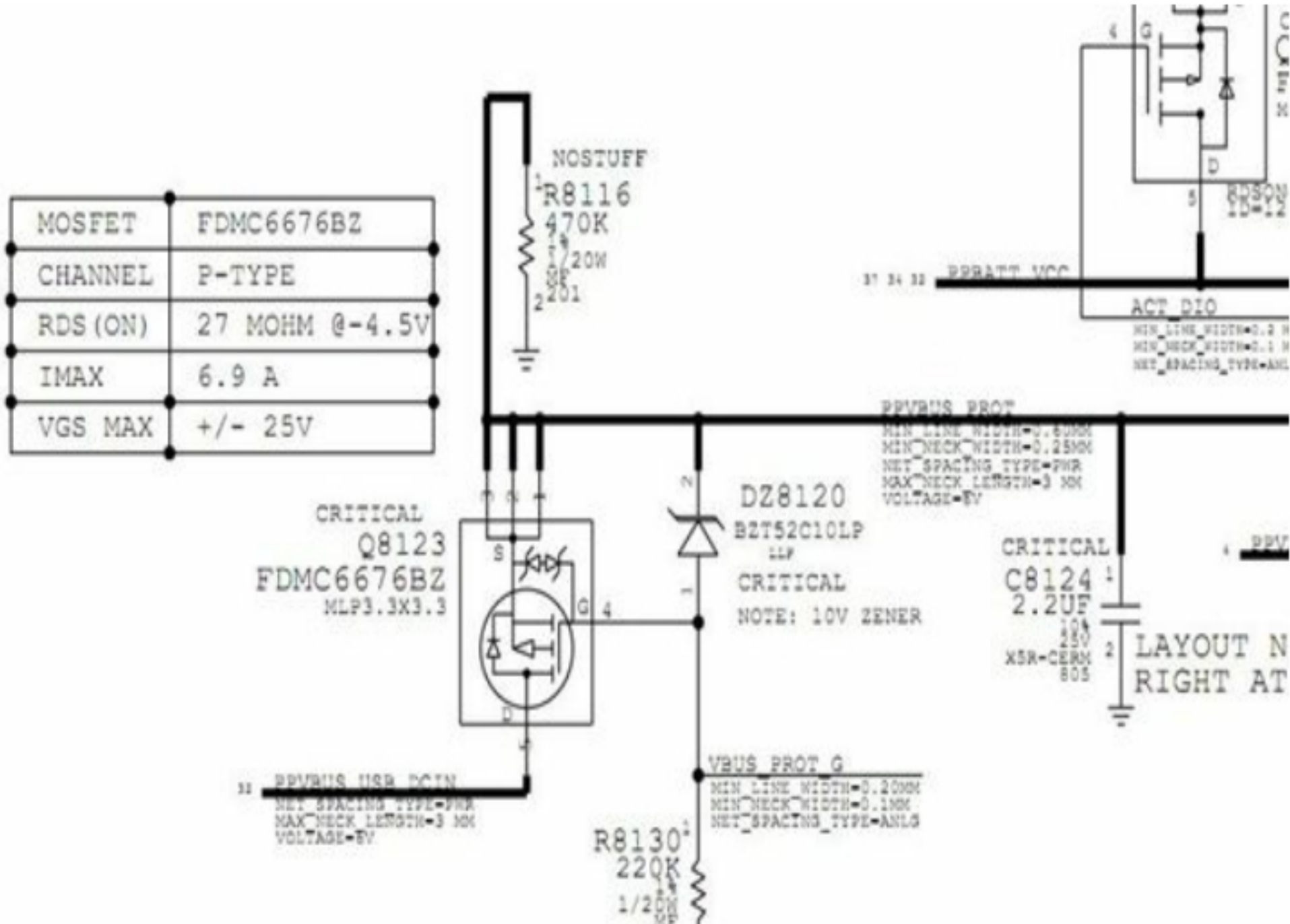
参加我网络远程一成都学员发来一台 IPAD2 主板，描述先是摔过，然后到别的店里更换了一张高仿的触摸屏（就是我们通常更换的那种屏），回家用了一天就掉到他们家的那个鱼缸里面了，之后到我们那个网络学院学员那边维修，机子不开机，开机无电流反应。然后他拆触摸屏的弄破了，还把音频开机排线搞断，发来修吧。

收到机子后，用咱们的稳压电源夹着主板上电（这个时候不用手机的指针，手机指针只有 1A，而 IPAD 是 2A, 5.1V），开机发现一下子大电流 95MA 的样子，停顿几秒钟掉下去。

大电流，就用手摸，问题很快，就等于秒杀：电源 IC 芯片发烫的不行，看图：



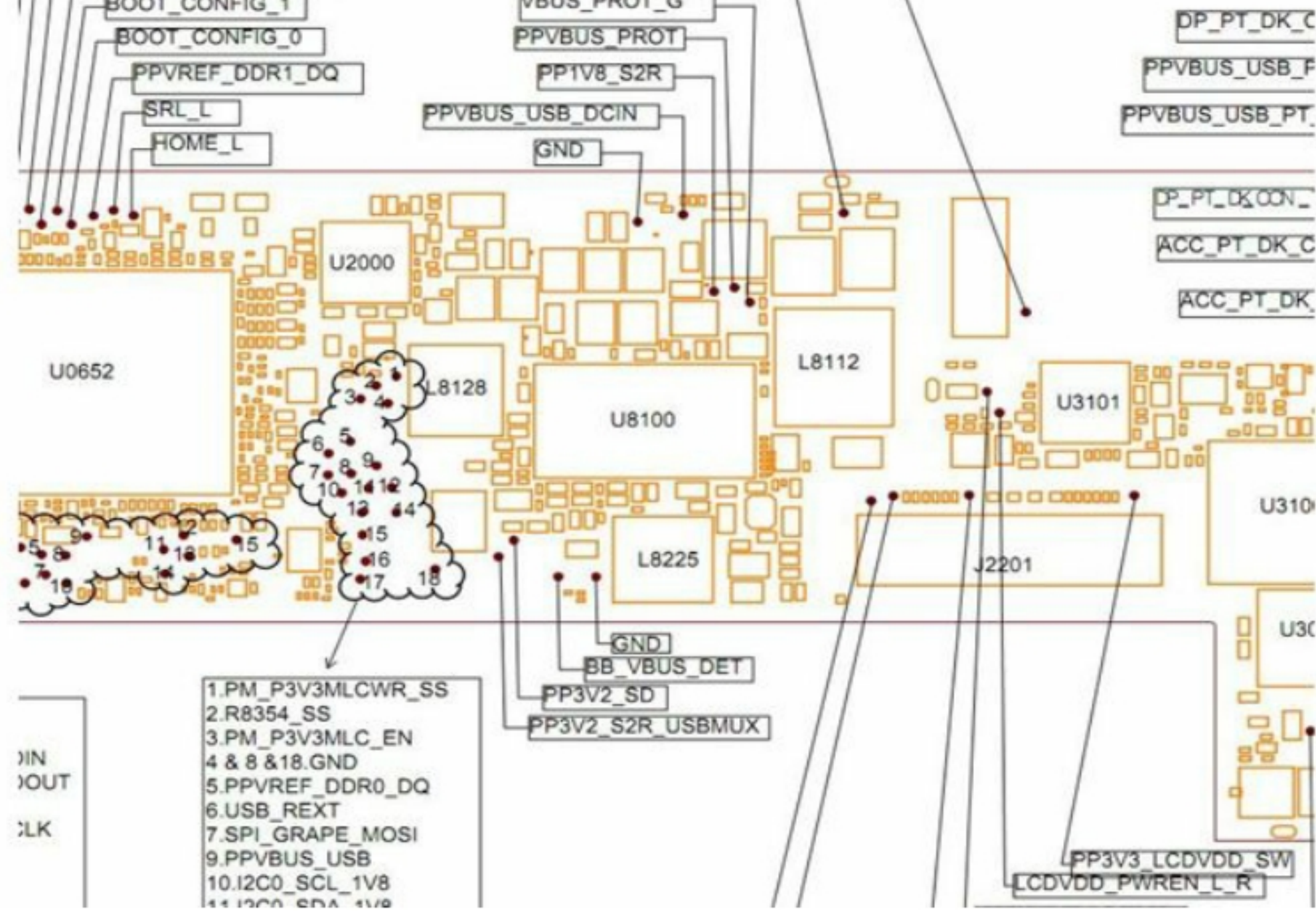
我们可以知道 U8100 是电源 IC 产生很多组电压的一个大型电源管理 IC。这个时候我并没有急于下手拆此芯片，按照习惯先量量再说，



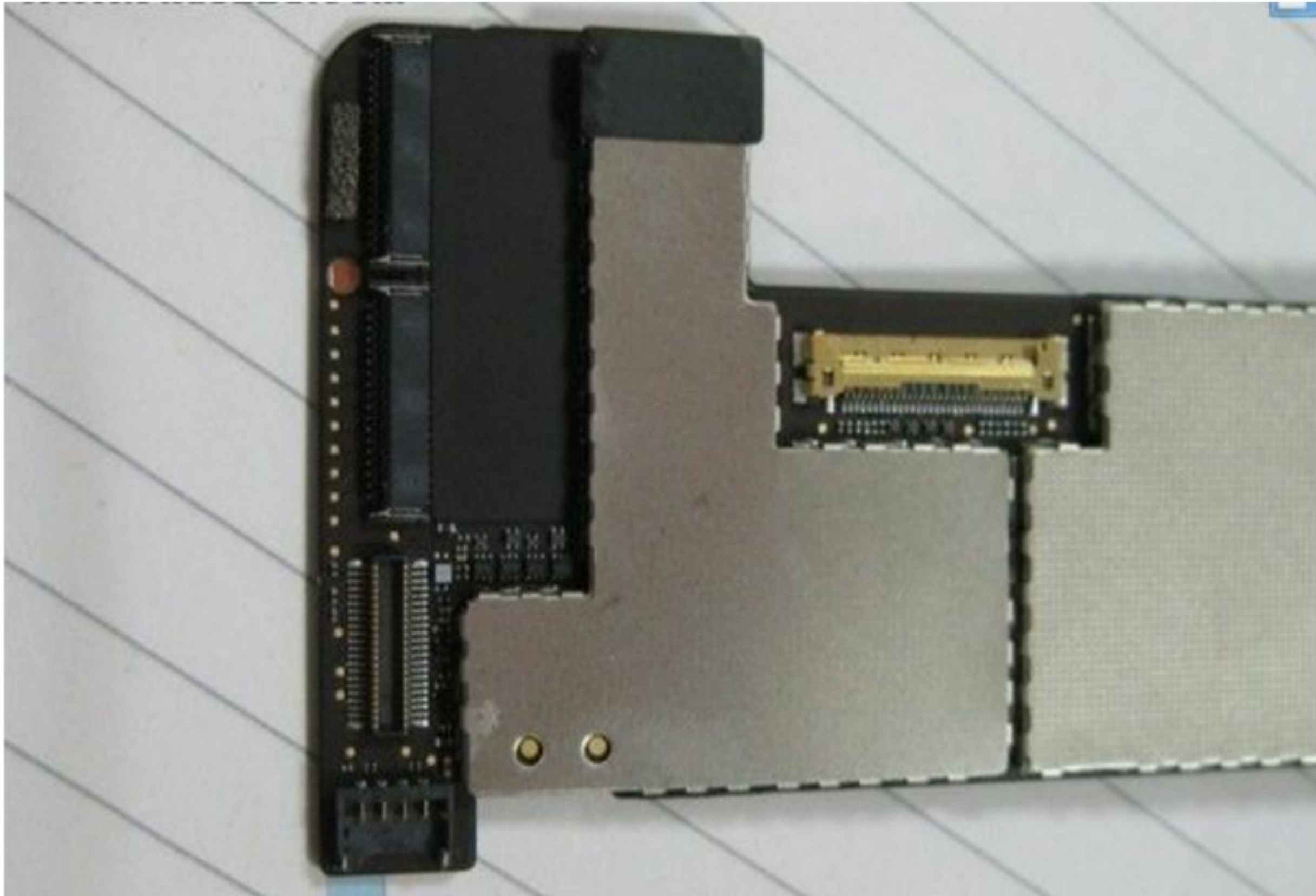
图上的 Q8123D 和 S 通路了，应该坏掉了，继续看来下原件分布图



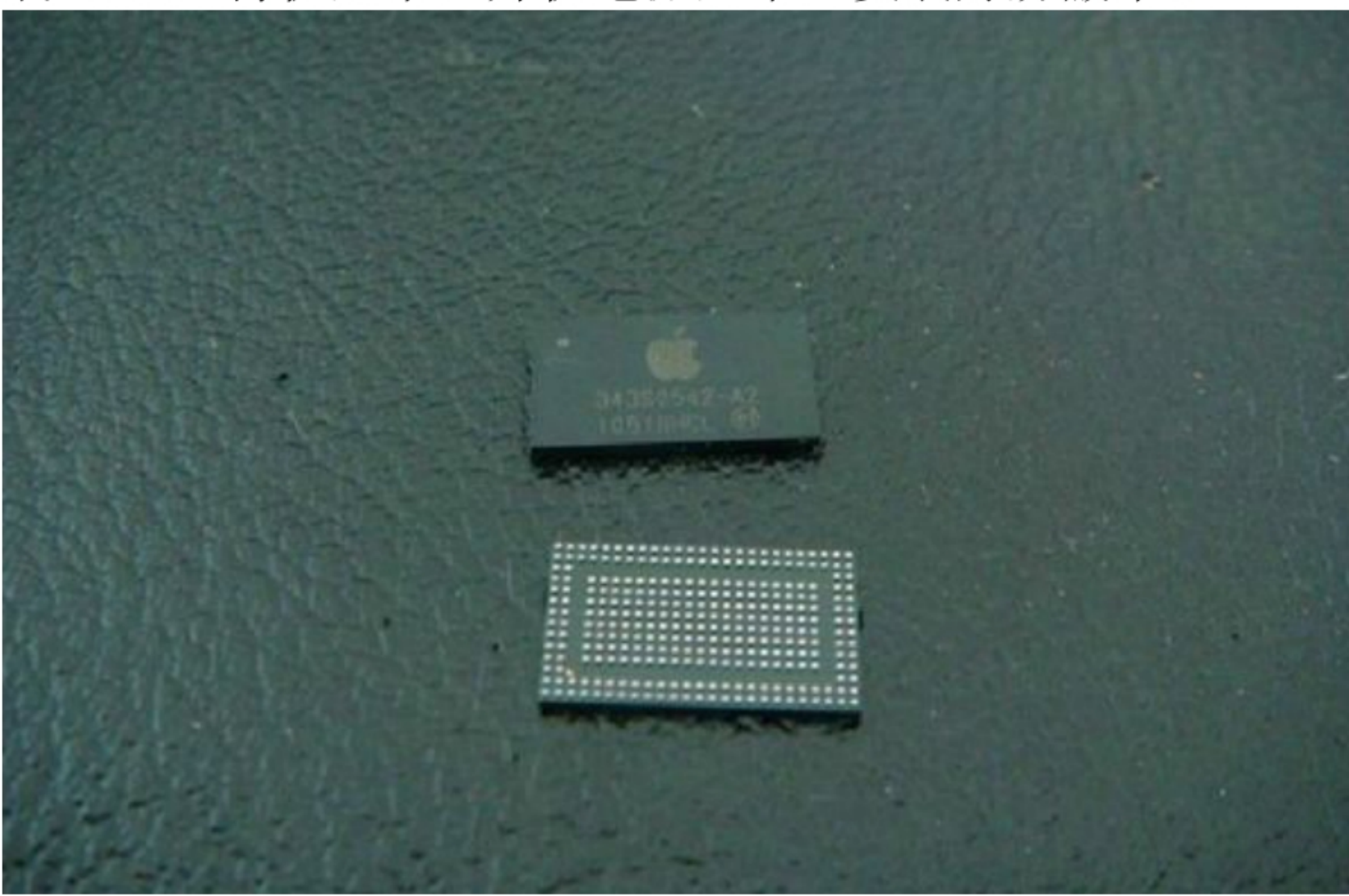
找到这个 Q 管，此管为充电管，OK，我们继续来看下测试点丝印图



量 VBUS...，PPVBUS...，等等电压全无。此图给我们维修提供便利，测试电压和信号都在此图上面。更换 Q 充电管，上电，还是大电流，不过电流没有先前的大了，用电池居然可以开机，但是黑屏有字，这个时候，先解决了黑屏再修大电流，IPAD2 有一个过流黑屏的保护，因为之前一直都有这样的维修案例，再更换触摸屏的时候，因为是不拆解电池的，有的人拆解下触摸屏之后，开机试的时候，通常会忘记触摸屏排线还没有插进来，这个时候没忽悠触摸屏又没有办法关机，就带电插了触摸屏，导致黑屏。看图：图是插触摸屏接口



通常都是把主板和电池分离一下就可以了，根据这个经验，这个黑屏情况应该是过流短路制造的保护，问题还在于电源 IC 本身，拆掉电源 IC 跟换一个全新的，大家更换这个电源 IC 芯片非常需要注意，芯片很小，不是用咱们的方法值锡的，用的是维修老，如果一定要说和锡球大小比较的话，大概是 0.05 的锡球的大小。装上 IC，待机正常，开机电流正常，安装好屏蔽罩。



重新更换我批发的 110 的原装压塑的触摸屏。装机。OK。发回成都。整个过程一个小时搞定。